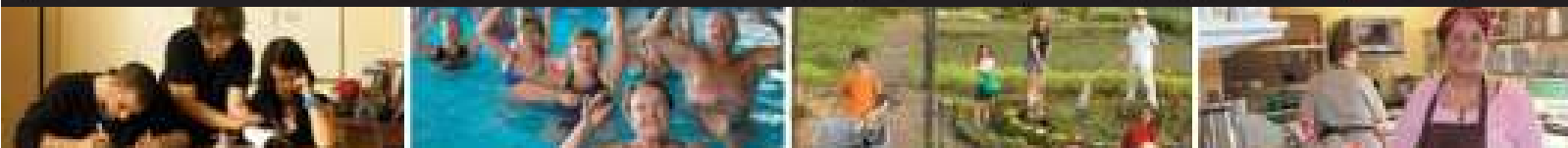


Donnez. On peut faire plus encore.



Indispensable...

Je suis une personne qui bénéficie de l'accompagnement-transport au moins une fois par quinze jours. Les bénévoles qui nous conduisent chez le médecin sont courtois et gentils. L'accompagnement-transport est un service indispensable. Comme je n'ai pas de voiture, ça m'aide beaucoup.

En plus de l'accompagnement-transport, j'ai accès aux activités du centre le jeudi et ça me change les idées. Ça me donne un répit pour oublier mes soucis.

Merci au Centre de bénévolat « Soif de vivre » de La Baie!

Anonyme

**Centre de bénévolat "soif de vivre" de La
Baie**